

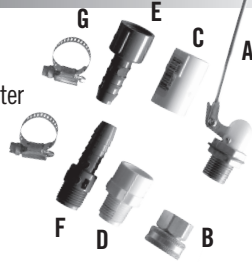
Short Arm 1/2" Water Fill Valve Kit

(Formerly PondSweep AutoFill)

Installation Instructions

PACKAGE INCLUDES:

- A) Autofill
- B) Brass .5FPT x .75FPT garden hose adaptor
- C) Plastic .5FPT-.5S adapter
- D) Plastic .5MPT-.5S adapter
- E) Plastic .5FPT x .5 barb fitting
- F) Plastic .5MPT x .5 barb fitting
- G) Two #8 clamps

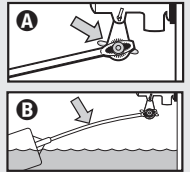


CARE AND MAINTENANCE

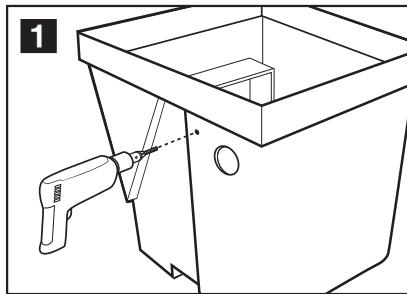
- The water fill valve requires no additional maintenance once it is set to the desired water level.
- Regular pond maintenance, such as removing debris from the skimmer bag will help the water fill valve operate accurately.
- Winter preparation - **The water fill valve will not operate during extended freezing temperatures.** Simply detach brass garden hose adaptor from water spigot. No additional steps need to be taken to clear water from the 1/2" poly-pipe irrigation.

ADJUSTING THE WATER FILL VALVE

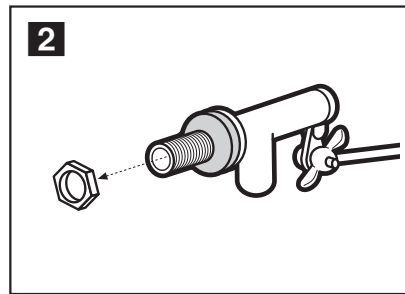
- Initial positioning of fill valve arm can be made by loosening thumb screw & wing nut found on the axle of the fill valve arm and adjusting the angle of the arm. Note: Axle point on arm can be stripped if the thumb screw & wing nut are not loosened prior to adjustment (see diagram A to right).
- Final adjustments of the fill valve should be made **while the pump is operating** and the water in the pond is at the desired level.
- Final adjustments can be made by **simply bending the fill arm** until the fill valve shuts the water off at the desired level. (see diagram B to right).



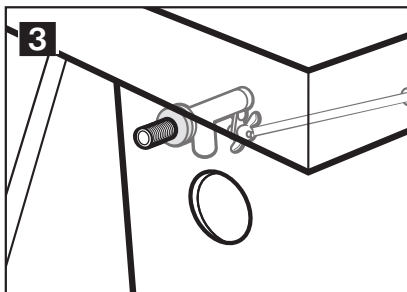
Installation



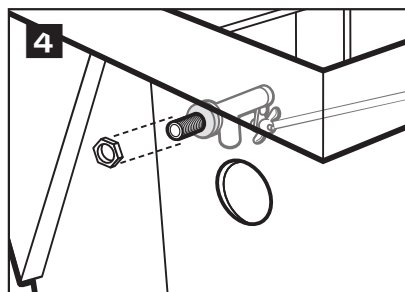
1 Drill a 7/8 inch hole, one inch below the ridge of skimmer. Exact location for the water fill valve will be different for each skimmer. Just be sure that the drill hole will be well above the final water level.



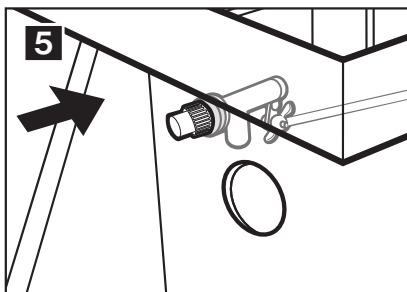
2 Remove brass hex nut, from threaded end of float valve, leaving only the rubber washer on the fill valve.



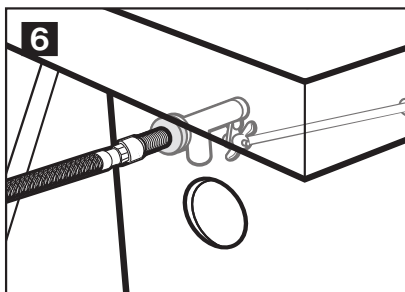
3 Insert threaded end of fill valve through the 7/8 inch hole drilled in the skimmer. Note: rubber washer must be located on the inside of the skimmer wall.



4 Tighten brass hex nut, securing the fill valve to the skimmer box.



5 Thread the plastic adapter (Part C or E) to the threaded end of the fill valve. If using Part C, be sure to use PVC Primer and glue before connecting pipe. If using part E, slide tubing over fitting and secure with hose clamps provided.



6 When connecting to a garden hose, use the brass adaptor to connect the AutoFill to the garden hose.

* When connecting to irrigation system, bury the pipe in the ground going back to the water source. If connecting to a sprinkler system, you may need to contact a local irrigation specialist for help.

For more information about this or any of our other products, please visit our website at www.aquascapeinc.com



Made in China for
Aquascape, Inc.
St. Charles, IL 60174 • Brampton, ON, L6T 5V7
www.aquascapeinc.com

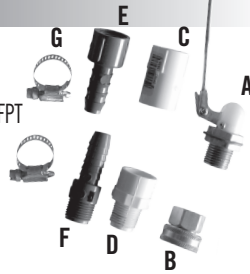
Trousse de valve de remplissage d'eau 1/2" à levier court

(Auparavant Valve de remplissage PondSweep)

Directives d'installation

L'EMBALLAGE COMPREND:

- A) Valve de remplissage
- B) Adaptateur en laiton pour boyau d'arrosage .5FPT x .75FPT
- C) Adaptateur en plastique .5FPT-.5S FPT
- D) Adaptateur en plastique .5MPT-.5S
- E) Raccord cannelé en plastique .5FPT x .5
- F) Raccord cannelé en plastique .5MPT x .5
- G) Deux colliers de serrage #8

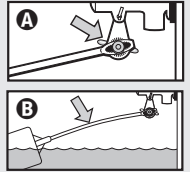


SOINS ET ENTRETIEN

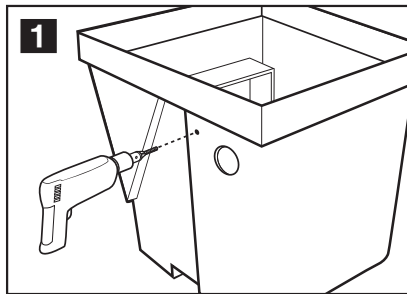
- La valve de remplissage ne requiert pas d'entretien une fois réglée en fonction du niveau d'eau désiré.
- L'entretien régulier du jardin d'eau, dont l'enlèvement des débris du filet de l'écumoire, aidera au fonctionnement précis de la valve de remplissage.
- Préparatifs pour l'hiver – **la valve de remplissage ne fonctionnera pas pendant un gel prolongé.** Il suffit tout simplement de débrancher l'adaptateur en laiton pour boyau d'arrosage du robinet. Il n'y a rien d'autre à faire pour vider le tuyau poly 1/2" d'irrigation.

AJUSTEMENT DE LA VALVE DE REMPLISSAGE

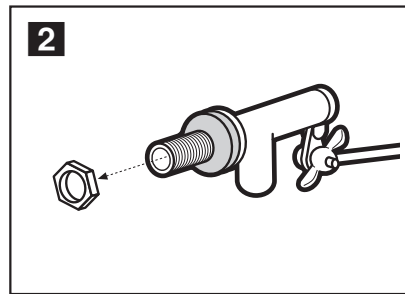
- L'ajustement initial du levier de la valve de remplissage se fait en desserrant un peu la vis à oreilles et l'écrou à oreilles situés sur coude du levier de la valve de remplissage pour permettre le réglage de l'angle du levier. Note: les coches de fixation du levier peuvent être arrachées si la vis à oreilles et l'écrou à oreilles ne sont pas desserrés avant l'ajustement (voir diagramme A à droite).
- Tout ajustement final de la valve de remplissage doit se faire alors que la pompe est en marche et que le niveau de l'eau est au point désiré.
- L'ajustement final peut se faire tout simplement en pliant le bras de la valve jusqu'à ce que la valve coupe l'arrivée d'eau lorsque le niveau d'eau désiré est atteint (Voir le diagramme B à droite).



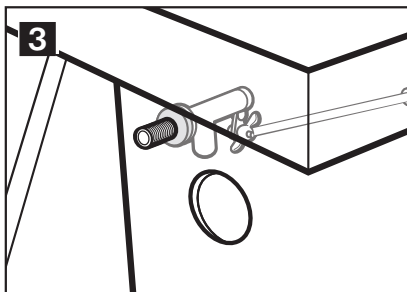
Installation



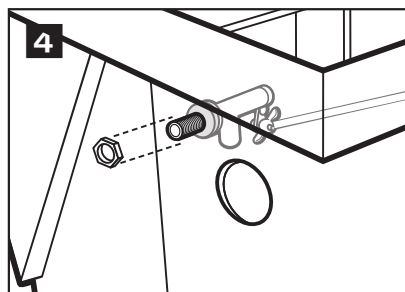
1 Percez un trou de 7/8 de pouce, un pouce sous la bordure supérieure de l'écumoire. L'emplacement exact de la valve de remplissage varie selon le modèle d'écumoire. Assurez-vous simplement que le trou se situera bien au-dessus du niveau d'eau final.



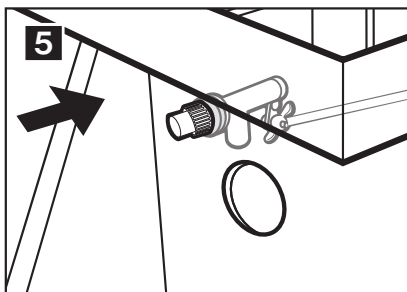
2 Retirez le boulon hexagonal en laiton de l'extrémité fileté de la valve, ne laissant en place que la rondelle de caoutchouc.



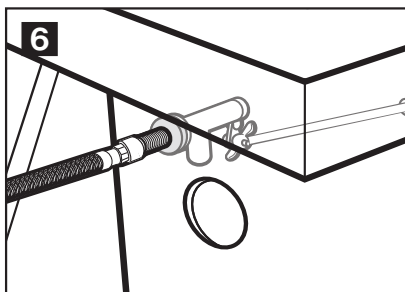
3 Insérez l'extrémité filetée en travers du trou de 7/8 de pouce pratiqué dans la paroi de l'écumoire.
Note: la rondelle de caoutchouc doit demeurer du côté intérieur de l'écumoire.



4 Serrez l'écrou hexagonal en laiton pour fixer la valve de remplissage au boîtier de l'écumoire.



5 Vissez l'adaptateur en plastique (pièce C ou E) sur le bout fileté de la valve de remplissage. S'il s'agit de la pièce C, assurez-vous de vous servir de l'apprêt et de la colle PVC avant de faire le raccord. S'il s'agit de la pièce E, faites glisser le tuyau par dessus l'embout fileté et fixez avec les colliers de serrage fournis.



6 Lors du raccord au boyau d'arrosage, servez-vous de l'adaptateur en laiton pour fixer le boyau d'arrosage à la valve de remplissage.

* Lorsque le raccord se fait à un système d'irrigation, enfouissez le tuyau dans le sol en direction de la source d'eau. Si le raccord se fait à un système de gicleurs, il vous faudra peut-être retenir les services d'un spécialiste local des systèmes d'irrigation.

Pour plus de renseignements sur notre gamme de produits complète, veuillez visiter www.aquascapeinc.com



Fabriqué en Chine pour
Aquascape, Inc.
St. Charles, IL 60174 • Brampton, ON L6T 5V7
www.aquascapeinc.com